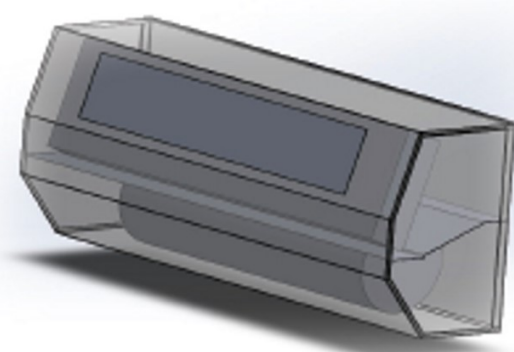


מאפיינים ויישומים - AD24- "SC" series

מזגני ה-AD -"SC" הנם מזגנים מפוצלים המיועדים לקירור ציוד אלקטרוני, תוכננו במיוחד לעבודה בחדרי תקשורת/ שרתים, תוך התחשבות במשטר העבודה האינטנסיבי (24/7) ותחת תנאי סביבה קשים. חלקי המזגן נבחרו בקפידה משיקולי איכות וזמינות החלקים בארץ.

היחידה הפנימית (מאייד) בסדרת ה-AD -"SC" ייחודית בכך שהיא בעלת ממדים קטנים יותר (בהשוואה לסדרת ה-AD-S), תכונה זו מאפשרת את התקנתה במקומות ששטח הקיר המוקצה ליחידת הקירור מוגבל ומצומצם.

מאפיינים:



- קירור בלבד.
- מבנה קשיח ועמיד.
- הגנות לחץ גבוה/ נמוך.
- הגנה לעבודה קיץ/ חורף בקירור.
- ספיקות אוויר גדולות (שונה ממזגן רגיל-בעל חשיבות בקירור ציוד).
- אפשרות להוצאת התראות-מזגן תקול.

טבלת נתונים טכניים

AD24 – SC / 1		
נתונים כלליים		
24,000	Btuh	תפוקת קירור **
3	COP	מקדם ביצוע
850	CFM	ספיקת אוויר (מאייד)
R410A	gram	סוג הקרר
נתוני חשמל		
1Ph, 230V, 50Hz	Phase, Volt, Hz	הזנת חשמל
2300	Watt	הספק חשמלי
1 X 16	Amp	נתיך
230	Volt	מתח פיקוד
נתונים פיזיים		
300 X 1100 X 400	mm	מידות
**אוויר חוזר 19 °C (WB), 27 °C (DB), תנאים חיצוניים 35 °C (DB)		